



Zmieniamy Łódzkie z Funduszami Europejskimi



# Wsparcie z RPO WŁ dla usług zdrowotnych w regionie łódzkim

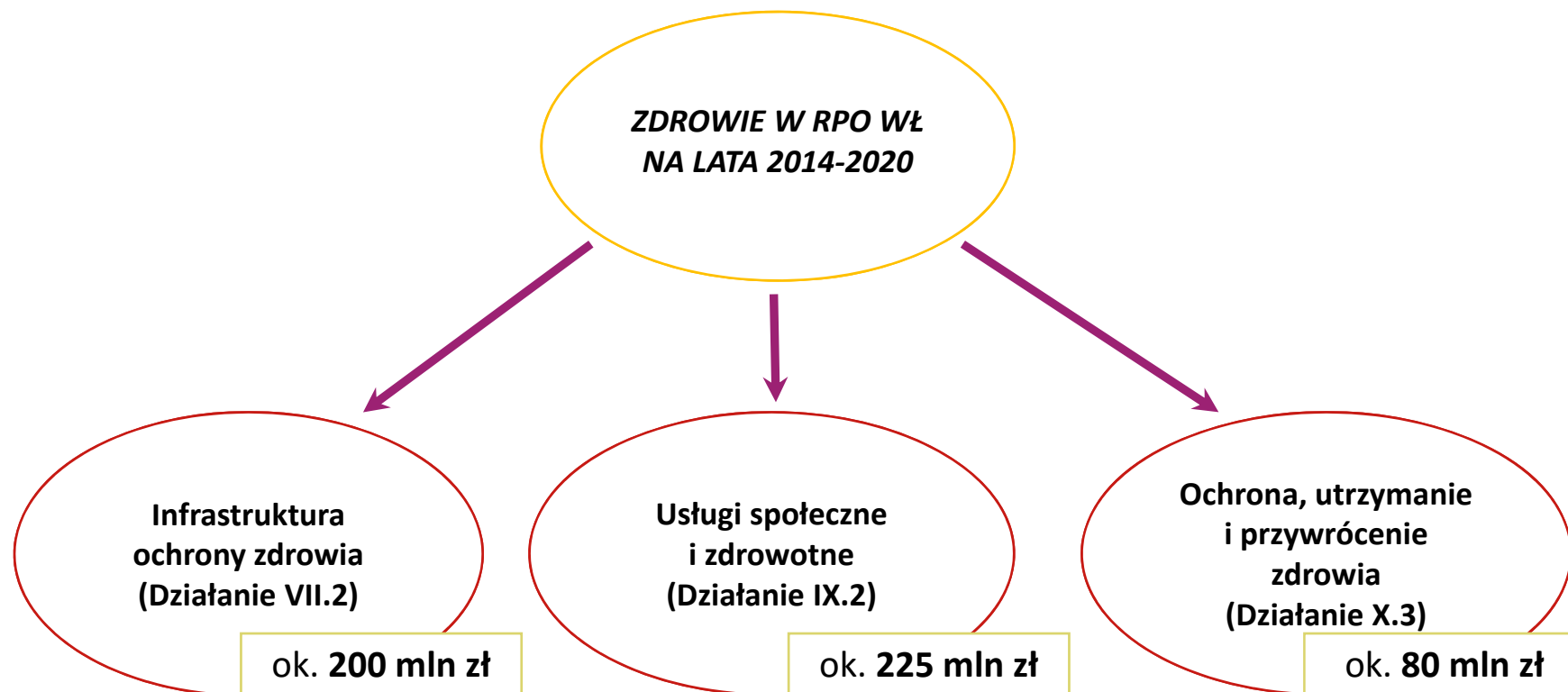


Unia Europejska  
Europejskie Fundusze  
Strukturalne i Inwestycyjne





## Wsparcie z RPO WŁ dla usług zdrowotnych w regionie łódzkim





## Wsparcie z RPO WŁ dla usług zdrowotnych w regionie łódzkim

### **Działanie IX.2** *Usługi na rzecz osób zagrożonych ubóstwem lub wykluczeniem społecznym (usługi społeczne i zdrowotne)*

#### RODZAJE PROJEKTÓW:

- ➔ usługi wspierania rodziny i systemu pieczy zastępczej,
- ➔ usługi placówek wsparcia dziennego i innych form opieki dla dzieci oraz młodzieży,
- ➔ **usługi medyczno-opiekuńcze dla osób zależnych lub niesamodzielnych,**
- ➔ **wdrożenie programów profilaktyki zdrowotnej.**



źródło zdjęcia: [www.pexels.com](http://www.pexels.com)





## Wsparcie z RPO WŁ dla usług zdrowotnych w regionie łódzkim

### **Działanie IX.2** *Usługi na rzecz osób zagrożonych ubóstwem lub wykluczeniem społecznym (usługi społeczne i zdrowotne)*

#### OSTATECZNI ODBIORCY POMOCY:

➔ osoby (w tym także dzieci) zagrożone ubóstwem lub wykluczeniem społecznym

#### INSTYTUCJE, KTÓRE MOGĄ UBIEGAĆ SIĘ O WSPARCIE:

- ➔ podmioty lecznicze,
- ➔ placówki świadczące usługi na rzecz osób zależnych lub niesamodzielnych,
- ➔ jst i ich jednostki organizacyjne.





## Wsparcie z RPO Wł dla usług zdrowotnych w regionie łódzkim

### Działanie X.3 *Ochrona, utrzymanie i przywrócenie zdrowia*

#### RODZAJE PROJEKTÓW:

- ➔ programy zdrowotne ułatwiające powrót do pracy i wydłużenie aktywności zawodowej,
- ➔ działania profilaktyczne w zakresie chorób będących istotnym problemem zdrowotnym regionu,
- ➔ działania uzupełniające i wspierające programy profilaktyki raka piersi, szyjki macicy i jelita grubego.



źródło zdjęcia: własne





## Wsparcie z RPO WŁ dla usług zdrowotnych w regionie łódzkim

### **Działanie X.3** *Ochrona, utrzymanie i przywrócenie zdrowia*

#### OSTATECZNI ODBIORCY POMOCY:

➔ mieszkańcy regionu łódzkiego w wieku aktywności zawodowej

#### INSTYTUCJE, KTÓRE MOGĄ UBIEGAĆ SIĘ O WSPARCIE:

- ➔ podmioty lecznicze,
- ➔ jst i ich jednostki organizacyjne,
- ➔ instytucje naukowe,
- ➔ jednostki badawczo-rozwojowe,
- ➔ organizacje pozarządowe,
- ➔ podmioty ekonomii społecznej.





## Wsparcie z RPO WŁ dla usług zdrowotnych w regionie łódzkim

### HARMONOGRAM NABORÓW WNIOSKÓW RPO WŁ NA LATA 2014-2020

W trakcie:

**Poddziałanie X.3.1** *Programy z uwzględnieniem rehabilitacji medycznej ułatwiające powroty do pracy oraz umożliwiające wydłużenie aktywności zawodowej*  
**od 25 września do 10 października br.**

kwota do rozdysponowania: **6 mln zł**

**Poddziałanie IX.2.1** *Usługi społeczne i zdrowotne (usługi medyczno-opiekuńcze)*  
**od 29 września do 13 października br.**

kwota do rozdysponowania: **ponad 38 mln zł**

Planowane przed końcem 2017 roku:

**Poddziałanie IX.2.1** *Usługi społeczne i zdrowotne*  
Nabór wniosków dotyczących wczesnego wykrywania wad rozwojowych i rehabilitacji dla dzieci.

**Poddziałanie IX.2.1** *Usługi społeczne i zdrowotne*  
Nabór dotyczący usług medyczno-opiekuńczych (zgodne ze strategią ZIT).

**Poddziałanie X.3.2** *Programy profilaktyczne dotyczące chorób będących istotnym problemem zdrowotnym regionu*

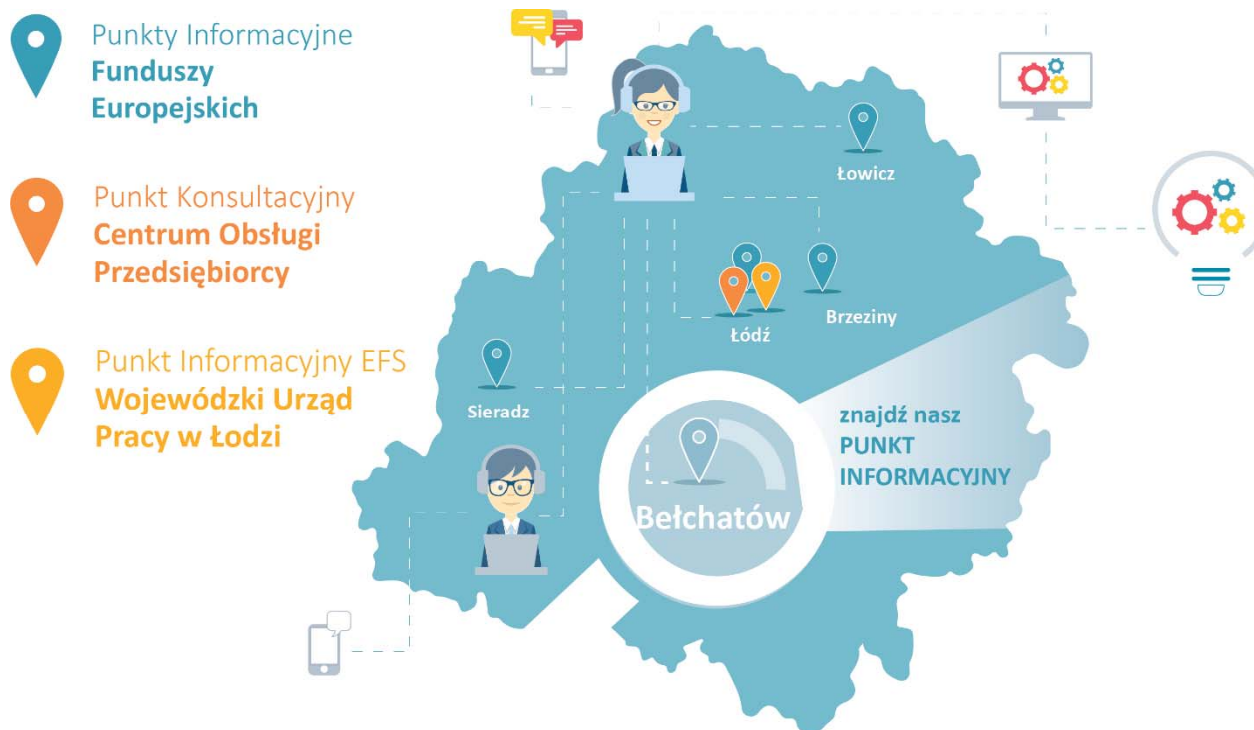
Nabory dotyczące projektów profilaktyki chorób typu WZW i cukrzyca.





Wsparcie z RPO WŁ dla usług zdrowotnych w regionie łódzkim

## SZCZEGÓŁOWYCH INFORMACJI UDZIELA NAJLEPSZA W KRAJU SIĘĆ PUNKTÓW INFORMACYJNYCH FUNDUSZY EUROPEJSKICH



Więcej informacji na

 [www.rpo.lodzkie.pl](http://www.rpo.lodzkie.pl)

 [www.funduszeuropejskie.gov.pl](http://www.funduszeuropejskie.gov.pl)







**Dziękuję za uwagę**

**Dominik Patora**

Dyrektor

Departamentu Polityki Regionalnej

