



UNIwersytet
MEDYCZNY
W ŁODZI

Strategiczny Rozwój Potencjału Naukowego Uniwersytetu Medycznego w Łodzi

Seminarium „Zatoka B+R”
Fundusze Europejskie dla Biznesu dla Nauki
Łódź, 13. 04. 2018



Fundusze
Europejskie
Program Regionalny



Unia Europejska
Europejski Fundusz
Rozwoju Regionalnego



Strategia Uniwersytetu Medycznego

Edukacja dla przyszłości oraz inwestycje w ludzi, którzy tworzą zmiany



- Zadanie: modernizować, rozwijać i dostosowywać edukację do potrzeb rynku na rzecz budowania twórczej i innowacyjnej Europy.

Mobilizacja i zaangażowanie społeczności lokalnej w funkcjonowanie Uniwersytetu – edukacja i innowacyjność

Przykład 1: rozszerzanie współpracy od projektu innowacyjnego do szkoły letniej



Obywatele

Projekt CLOSE
Koordynator: Profil
Partnerzy: Air Liquide, KU Leuven, Sanofi, IESE, MUL

Szkoła letnia InnoDiaCare:
Koordynator: MUL
Partnerzy: University of Cologne, Profil, Air Liquide, KU Leuven, IESE, EURICE

CLOSE

Projekty Innowacyjne

INNODIACARE

Edukacja

Przedsiębiorczość

Przykład 3: Dla Społeczeństwa



Projekt CoActive wspierający Partnerstwo EIP on AHA (Centrum Referencyjne EIP AHA Lodz4Generations)



Obywatele



EIP ON AHA
REFERENCE SITE

☆☆☆☆

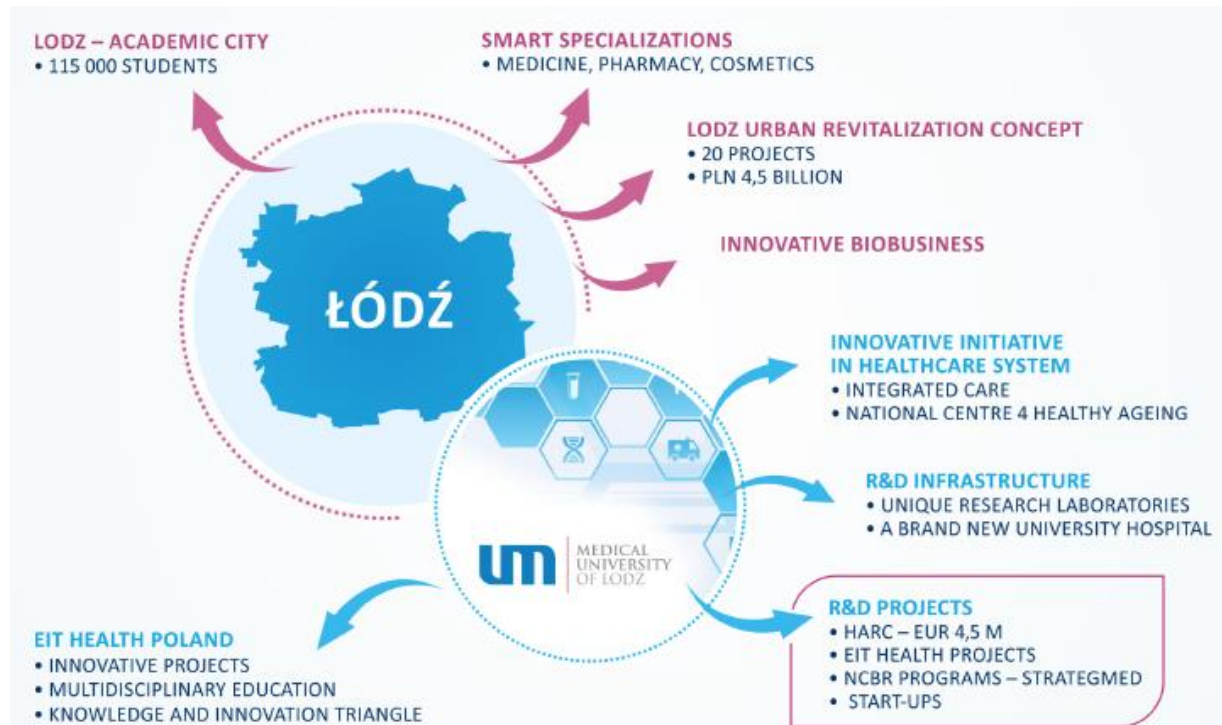
Projekty Innowacyjne

Edukacja

Przedsiębiorczość

- Zadanie: stymulować współprojektowanie i współtworzenie rozwiązań przez zaangażowanie w te procesy społeczności.

Uniwersytet Medyczny wpisuje się w Rozwój Regionu Łódzkiego – Wykorzystanie Potencjału



- **Zadanie:** Realizacja *Smart Specjalizacji* Medycyna, Farmacja, Kosmetyki
- Wykorzystanie potencjału akademickiego i współpraca z uczelniami wyższymi (NCN, CNBiR)
- Zaangażowanie w działania Miasta i Regionu (edukacja, polityka senioralna, koordynowana opieka medyczna)
- Współdziałanie we wspólnych przedsięwzięciach krajowych i unijnych tam, gdzie zwiększa to wartość dążeń i misji B+R w UE (H2020, EU HEALTH)
- Współpraca z partnerami gospodarczymi regionalnymi, krajowymi i zagranicznymi (Celonpharma, Adamed, Ifotam, Celther, Philips, Roche.....)
- Uczestnictwo w europejskich konsorcjach EITHEALTH i EIPAHA

Międzynarodowa współpraca B+I jako znak firmowy unijnych badań i innowacji (EIT HEALTH).

A Unique European Network

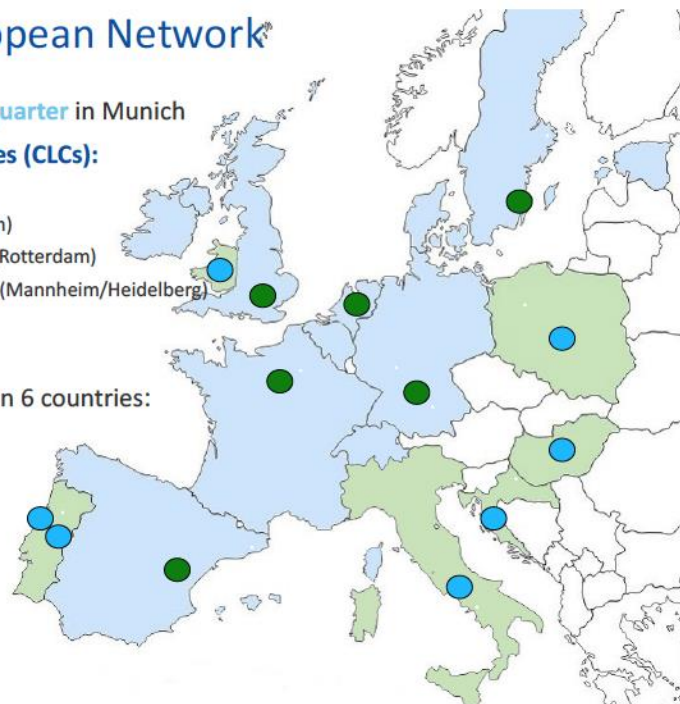
• **International Headquarter** in Munich

• **6 Co-Location Centres (CLCs):**

- UK/Ireland (London)
- Scandinavia (Stockholm)
- Belgium/Netherlands (Rotterdam)
- Germany /Switzerland (Mannheim/Heidelberg)
- France (Paris)
- Spain (Barcelona)

• **7 InnoStars regions** in 6 countries:

- Croatia
- Hungary
- Poland
- Portugal
- Italy
- Wales



University



No	Partner	CLC
1	KU Leuven	BENE
2	Erasmus UMC	BENE
3	TU Eindhoven	BENE
4	Ghent University	BENE
5	Universidad Politecnica Madrid	ES
6	Universidad de Barcelona	ES
7	IESE Business School	ES
8	Université Joseph Fourier (UJF)	FRA
9	Université Pierre et Marie Curie (UPMC)	FRA
10	FAU Erlangen-Nürnberg	GER
11	RWTH Aachen	GER
12	TU München	GER
13	Uni Heidelberg	GER
14	Karolinska Institutet	SCAN
15	University of Copenhagen	SCAN
16	KTH	SCAN
17	Uppsala Universitet	SCAN
18	Imperial College London	UKI
19	University of Newcastle	UKI
20	Trinity College Dublin	UKI
21	University of Oxford	UKI

Industry



No	Partner	CLC
1	Achmea	BENE
2	Philips	BENE
3	Abbott	ESP
4	ATOS	ESP
5	Ferrer	ESP
6	Air Liquide	FRA
7	Becton-Dickinson France SAS	FRA
8	Bull	FRA
9	Groupe SEB	FRA
10	Institut Merieux	FRA
11	Sanofi	FRA
12	Sorin	FRA
13	AbbVie	GER
14	Profil GmbH	GER
15	Roche Diagnostics	GER
16	Siemens Healthcare	GER
17	UCB Bioscience	GER
18	LEO Pharma	SCAN
19	Novo Nordisk	SCAN
20	Thermo Fisher Scientific	SCAN
21	Intel	UKI
22	Medtronic	UKI

Research



No	Partner	CLC
1	Fundacio Institut de Bioenginyeria de Catalunya (IBEC)	ES
2	Instituto de Biomecanica de Valencia (IBV)	ES
3	CEA	FRA
4	INRIA	FRA
5	Insem	FRA
6	Max-Planck-Gesellschaft	GER
7	RISE	SCAN

Public



No	Partner	CLC
1	Stockholms Stad	SCAN
2	West Midlands Academic Health Science Network (AHSN)	UKI

- **Zadanie:** Otworzyć program B+I na współpracę z najlepszymi i udział wszystkich, na podstawie wzajemnego współfinansowania lub dostępu do współfinansowania w kraju partnerskim.

BRaIn - Badania Rozwój Innowacyjność w łódzkim kampusie biomedycyny

Projekt finansowany na podstawie umowy numer RPLD.01.01.00-10-0003/17-00 w ramach Osi priorytetowej I: Badania, rozwój i komercjalizacja wiedzy Regionalnego Programu Operacyjnego Województwa Łódzkiego na lata 2014-2020

Okres realizacji:

- termin rozpoczęcia: 1 września 2018 r.
- termin zakończenia: 30 listopada 2021 r.

Wartość Projektu i źródła finansowani

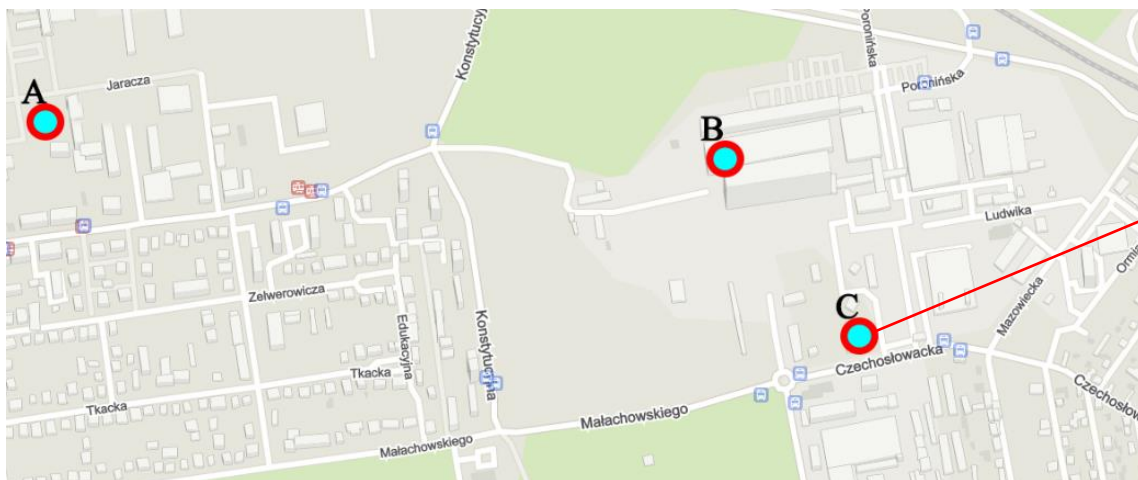
- Całkowita wartość Projektu: 63 342 436,54 zł.
- Wydatki kwalifikowalne: 51 652 173,00 zł.
- Wkład własny: 13 333 690,31 zł.

IP RPO WŁ przyznało dofinansowanie ze środków Europejskiego Funduszu Rozwoju Regionalnego (współfinansowanie UE) w ramach Regionalnego Programu Operacyjnego na lata 2014 - 2020 w kwocie nieprzekraczającej: 38 318 482,69 zł.

BRain - Badania Rozwój Innowacyjność w łódzkim kampusie biomedycyny

- 3 budynki: 1 obiekt nowopowstały, 1 obiekt przebudowany i rozbudowany oraz adaptacja 1 obiektu.
- Powierzchnia obiektów objęta projektem łącznie: 9859 m², w tym powierzchnia remontowana: 4359 m²; powierzchnia nowopowstała: 5 200 m².
- 2 lokalizacje: ul. Pomorska 251 (w tym budynek A-2) oraz Muszyńskiego 1.

Lokalizacje BRain



- A - Centrum badań In vivo - Muszyńskiego 1**
- B - Centrum Big Data - budynek A-2 Pomorska 251**
- C - Laboratoria BRain A-5- nowy budynek Pomorska 251**

BRain - **Badania Rozwój Innowacyjność** w łódzkim kampusie biomedycyny i farmacji

BRain opiera się na współpracy jednostek naukowo-badawczych Uniwersytetu Medycznego w Łodzi oraz współpracy z otoczeniem gospodarczym, w tym uczestnictwem w Węźle Wiedzy i Innowacji **EITHEALTH**.

Konsolidacja potencjału naukowego doprowadzi nie tylko do efektywnego korzystania z wytworzonej infrastruktury ale również realizowania wspólnych interdyscyplinarnych projektów badawczych z zakresu szeroko defininiowanych nauk medycznych.

Aktywna współpraca z otoczeniem społeczno-gospodarczym na rzecz potrzeb społeczeństwa mierzącego się z wyzwaniami demograficznymi i epidemiologicznymi będzie istotnym elementem działań podjętych w trakcie realizacji Projektu.

BRaIn - Badania Rozwój Innowacyjność w łódzkim kampusie biomedycyny

W ramach projektu zostaną utworzone między innymi następujące laboratoria :

Laboratorium Badań Biomedycznych z Wykorzystaniem Małych Zwierząt

Laboratorium Modeli Biokompatybilnych

Laboratorium Badań Biomedycznych z Wykorzystaniem Dużych Zwierząt

Laboratorium Diagnostyki Molekularnej

Laboratorium Badań Metabolomicznych

Laboratorium Hodowli Komórkowych

Laboratorium Analizy Genomowe

Laboratorium Analizy Białek piętro

Laboratoria BigData

Laboratorium Analizy Potrzeb i Opracowywania Rozwiązań w Zarządzaniu Ochroną Zdrowia.

Laboratorium Narzędzi Bioinformatycznych I Biostatystycznych w Systemach Ochrony Zdrowia



CENTRUM KLINICZNO-DYDAKTYCZNE



Dziękuję Państwu za uwagę!

Aneta Andrzejczyk

Biuro Nauki, Strategii i Rozwoju

aneta.andrzejczyk@umed.lodz.pl