



MINISTERSTWO
INFRASTRUKTURY I ROZWOJU

Wydatkowanie czy rozwój

priorytety Polityki Spójności 2014-2020 i nowego RPO Województwa łódzkiego

Agnieszka Dawydzik

Dyrektor Departamentu Koordynacji Strategii i Polityk Rozwoju

Łódź, 27 maja 2015 r.





11 celów tematycznych



B+R i innowacje



technologie informacyjno-komunikacyjne



konkurencyjność MŚP



gospodarka niskoemisyjna



zmiany klimatu



środowisko naturalne i zasoby



transport i infrastruktura sieciowa



zatrudnienie



włączenie społeczne i ubóstwo



edukacja



administracja publiczna

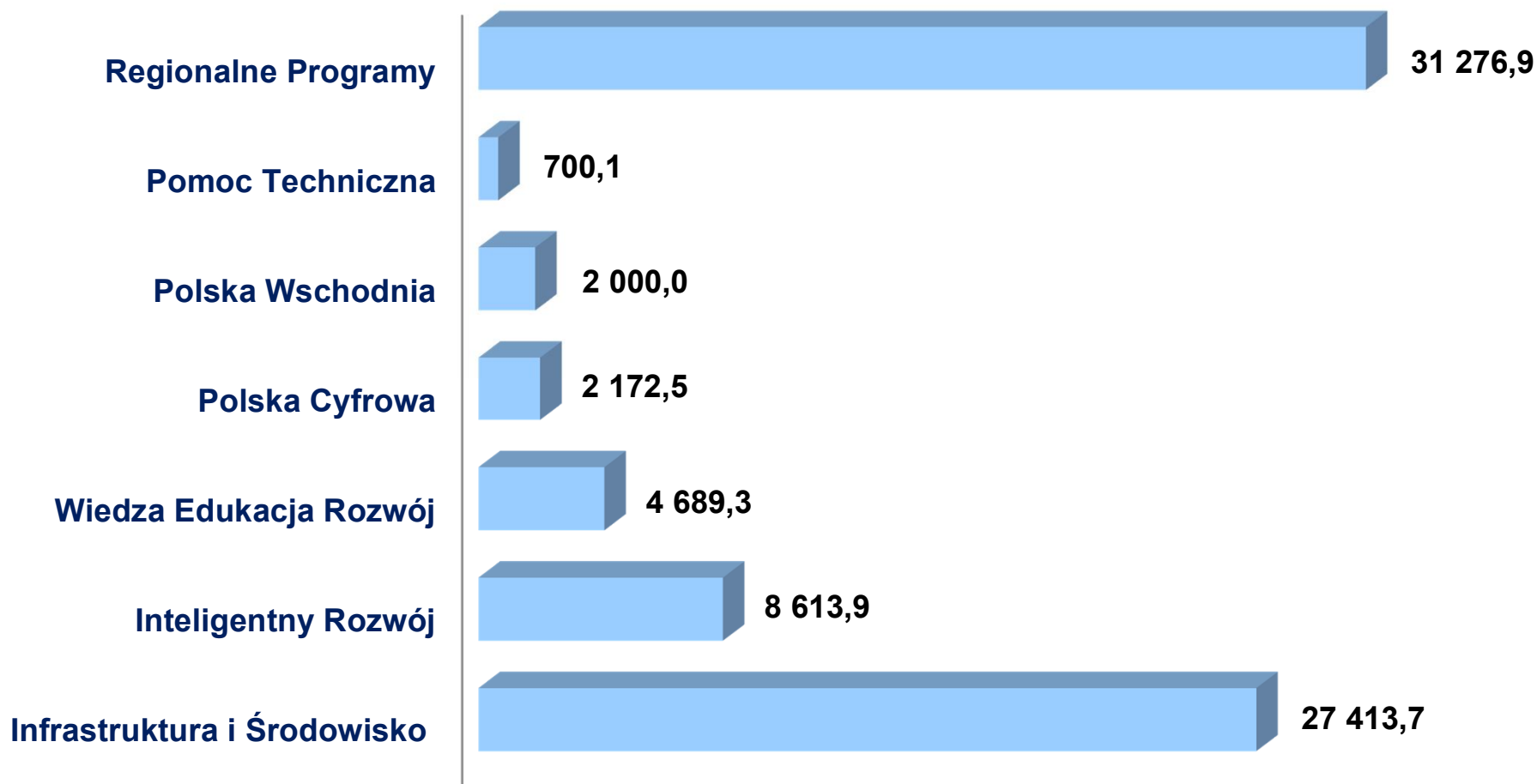


Z budżetu polityki spójności na lata 2014-2020 Polska otrzyma 82,5 mld euro, z czego prawie **77 mld euro** będzie dostępne na inwestycje w ramach **22 programów operacyjnych**.





w mln euro





Wykorzystujemy, ale nie powielamy doświadczeń z obecnej perspektywy.

System musi realizować ambitne cele EU 2020, ale ma być dla beneficjentów i musi być „wdrażalny”.

Fundusze europejskie są głównym, ale nie jedynym źródłem finansowania inwestycji rozwojowych.

Będziemy realizować wszystkie 11 celów tematycznych wskazanych w rozporządzeniach UE.

Większy nacisk na efektywność wykorzystania dostępnych środków finansowych i ich wkład w realizację postawionych celów kraju i Europy.

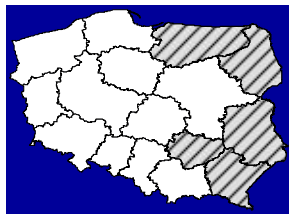
Inwestycje powinny przynosić zysk, a nie głównie generować koszty. Zwiększony udział finansowania zwrotnego.

Uwzględnienie wymiaru terytorialnego w programowaniu interwencji.

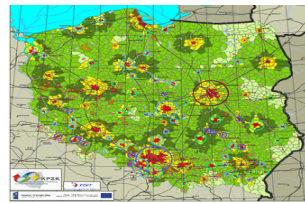


Podejście terytorialne oznacza odejście od postrzegania obszarów przez pryzmat granic administracyjnych na rzecz ich indywidualnych potencjałów, barier i wzajemnych zależności.

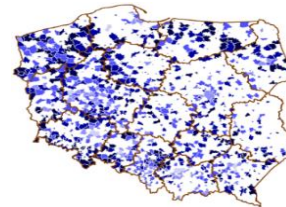
Pięć wyodrębnionych obszarów strategicznej interwencji państwa (OSI)
wybranych na podstawie zapisów KSRR 2010-2020



A.
Polska
Wschodnia



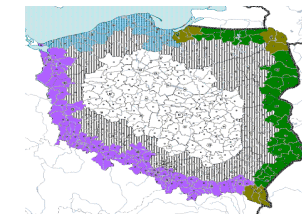
B.
Miasta
wojewódzkie
i ich obszary
funkcjonalne



C.
Miasta
i dzielnice miast
wymagające
rewitalizacji



D.
Obszary, w szczególności
wiejskie, o najniższym
poziomie dostępu
mieszkańców do dóbr
i usług warunkujących
możliwość rozwojowe



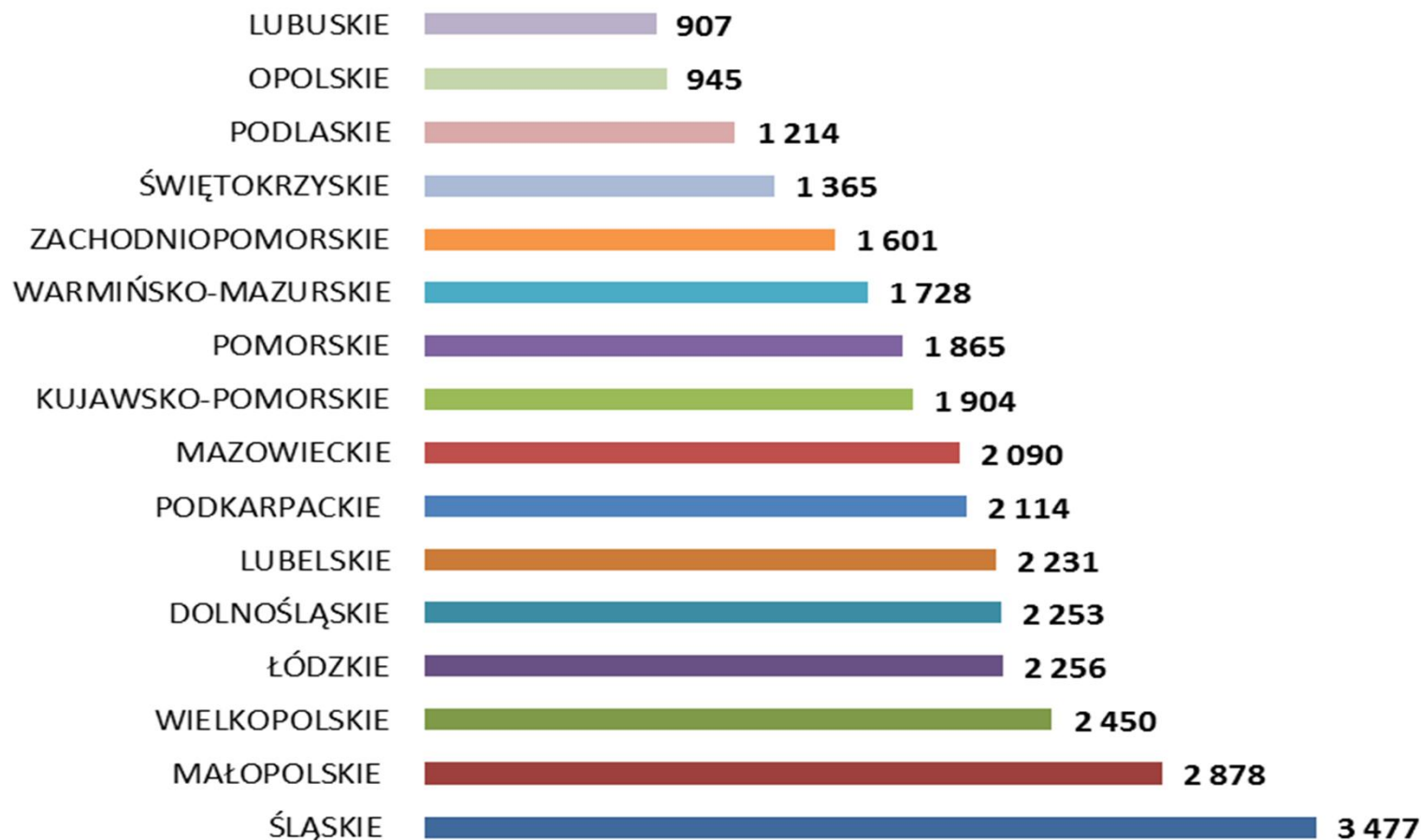
E.
Obszary
przygraniczne

Wybór 5 OSI nie oznacza ograniczenia wsparcia tylko do nich, możliwe będzie wspieranie innych obszarów o znaczeniu makro lub regionalnym, w zależności od decyzji IZ.

W woj. łódzkim wybrano następujące OSI: - Łódź i jej obszar funkcjonalny, - ośrodki subregionalne, - miasta powiatowe tracące funkcje społeczno-gospodarcze, - obszary wiejskie o słabej dostępności do usług publicznych.



- ❑ Wraz ze zwiększaniem decentralizacji w Polsce, m.in. w dysponowaniu środkami europejskimi, zwiększała się rola samorządów wojewódzkich.
- ❑ Z każdym unijnym budżetem, systematycznie **zwiększany udział władz regionalnych w zarządzaniu tymi pieniędzmi:**
 - ✓ **perspektywa 2007-2013** – polskie regiony po raz pierwszy otrzymały możliwość zarządzania własnymi programami (regionalne programy operacyjne), na których realizację przeznaczono łącznie **17,3 mld euro** (ok. 25% całości alokacji przyznanej Polsce).
 - ✓ **perspektywa 2014-2020** – regiony otrzymały jeszcze więcej pieniędzy do podziału, łącznie **31,27 mld euro** (ok. 40% całości alokacji przyznanej Polsce).
 - ✓ w okresie programowania 2014-2020 realizowanych będzie 16 **dwufunduszowych regionalnych programów operacyjnych**: 15 RPO dla regionów słabiej rozwiniętych oraz Regionalny Program Operacyjny Województwa Mazowieckiego.



Łączna alokacja na 16 RPO wynosi **31,3**
mld euro środków z EFRR i EFS.

*Środki na RPO Województwa Mazowieckiego stanowią
około 55% całkowitej alokacji dla tego regionu. Pozostała
kwota przeznaczona będzie w programach krajowych.



Regionalne Programy Operacyjne 2014-2020 (RPO)

- Dla osiągnięcia celów strategii EU 2020 **konieczna jest koncentracja tematyczna**, co w polityce spójności 2014-2020 oznacza dla Polski konieczność przeznaczenia **min. 50%** środków na cele warunkujące inteligentny wzrost gospodarczy **(CT 1-4)**.
Zgodnie z Umową Partnerstwa, przyjęto, że w Polsce na CT 1-4 zostanie przeznaczone 60,3 % alokacji EFRR.

W RPO ŁÓDZKIM 2014-2020:

- Znajduje to odzwierciedlenie w koncentracji 52% alokacji na CT 1-4, czyli w celach skupionych na przedsiębiorczości, działalności naukowej, komercjalizacji wiedzy, rozwoju niskoemisyjnych systemów oraz TIK.
- *Zaś inteligentne specjalizacje województwa, których wsparcie powinno dominować to: zaawansowane materiały budowlane, medycyna, farmacja, kosmetyki, energetyka (w tym odnawialne źródła energii), innowacyjne rolnictwo i przemysł rolno-spożywczy, informatyka i telekomunikacja.*



Regionalne Programy Operacyjne 2014-2020 (RPO)

- Łącznie w Polsce mamy do spełnienia 36 warunków *ex ante*, w tym 7 warunków ogólnych - mających zastosowanie horyzontalne do wszystkich programów oraz 29 warunków tematycznych - mających zastosowanie do programów, w których dane zagadnienie jest realizowane. Wypełnienie większości warunków spoczywa na poziomie centralnym (właściwych tematycznie resortach).
- Aktualnie spełnionych jest 6 warunków ogólnych oraz 22 warunki tematyczne. Do spełnienia przez poziom centralny pozostaje 7 warunków. Szczególne ryzyko związane z niespełnieniem warunków przed końcem 2016 r. dotyczy obszaru gospodarki odpadami (MŚ) oraz zdrowia (MZ).
- **RPO ŁÓDZKI 2014-2020**
Władze regionalne odpowiadają za spełnienie 3 warunków dotyczących:
 - Konieczności opracowania smart specjalizacji – nie spełniony (trwają prace),
 - Opracowania planu transportowego – spełniony,
 - Opracowania Wojewódzkiego Planu Gospodarki Odpadami – niespełniony, uzależnione od prac na poziomie krajowym, które obecnie trwają.



Regionalne Programy Operacyjne 2014-2020 (RPO)

→ Zastosowanie **instrumentów finansowych** w większym niż dotychczas zakresie (również w nowych sektorach np. w efektywności energetycznej), przy czym uwarunkowane to jest przeprowadzeniem analizy ex-ante, która ma na celu określenie zawodności rynku i wskazanie odpowiednich rodzajów instrumentów zwrotnych.

→ RPO ŁÓDZKI 2014-2020

Ocena ex-ante dla IF powinna być przeprowadzona zgodnie z art. 37 rozporządzenia ogólnego.

Trwają prace w IZ RPO.





Regionalne Programy Operacyjne 2014-2020 (RPO)

→ W bieżącym okresie programowania zmieniona została mapa pomocy regionalnej, co skutkuje zmianą maksymalnej intensywności pomocy w kilku regionach.

→ RPO ŁÓDZKI 2014-2020

Możliwa maksymalna pomoc dla województwa łódzkiego wynosiła **50%**, na lata 2014-2020 możliwe jest udzielenie jej w wysokości **35 %**.



Polityka Spójności

- ✓ **Wzmacnianie** badań naukowych, rozwoju technologicznego i innowacji.
- ✓ **Wzrost konkurencyjności** przedsiębiorstw.
- ✓ **Zmniejszenie emisyjności** gospodarki.
- ✓ Lepsza dostępność, stan i jakość **infrastruktury transportowej**.
- ✓ **Bardziej efektywne** wykorzystanie zasobów na rynku pracy.

RPO ŁÓDZKI 2014-2020

- ✓ **Wzrost wykorzystania** wyników badań naukowych i prac rozwojowych w gospodarce a także podniesienie zdolności do tworzenia doskonałości w zakresie badań i innowacji.
- ✓ **Poprawa konkurencyjności przedsiębiorstw** poprzez stosowanie nowych modeli biznesowych, rozwój efektywnego otoczenia inwestycyjnego oraz zwiększenie inwestycji rozwojowych przedsiębiorstw.
- ✓ **Podjęmowane interwencje koncentrują się na zmniejszeniu emisyjności** gospodarki przede wszystkim poprzez: obniżenie emisji generowanych przez transport w miastach, zwiększenie poziomu produkcji energii ze źródeł odnawialnych, poprawę efektywności energetycznej budownictwa.
- ✓ **Poprawa jakości połączeń transportowych** w układzie regionalnym, zwiększenie mobilności regionalnej poprzez łączenie węzłów drugorzędnych i trzeciorzędnych z infrastrukturą TEN-T.
- ✓ **Poprawa mobilności** zawodowej osób znajdujących się w szczególnie trudnej sytuacji na rynku pracy; podniesienie efektywności i skuteczności działań instytucji rynku pracy.



- Szacuje się, że w 2020 r. PKB *per capita w PPS* zbliży się w Polsce do 80% średniej UE, przy czym 5 kolejnych województw, w tym **łódzkie przekroczy próg 75%** tej średniej).
- Planuje się, że w 2020 r. **nakłady na B+R** w Polsce (w relacji do PKB (GERD)) wyniosą 1,7% , podczas gdy w 2012 r. wyniosły w Polsce 0,9%, a w **łódzkim** 0,8%.



MINISTERSTWO
INFRASTRUKTURY
I ROZWOJU

Dziękuję za uwagę

Departament Koordynacji Strategii i Polityk Rozwoju

www.mir.gov.pl

www.funduszeuropejskie.gov.pl